



familia

TRABAJO EN SEMIPRESENCIALIDAD

GUÍA PARA LAS FAMILIAS

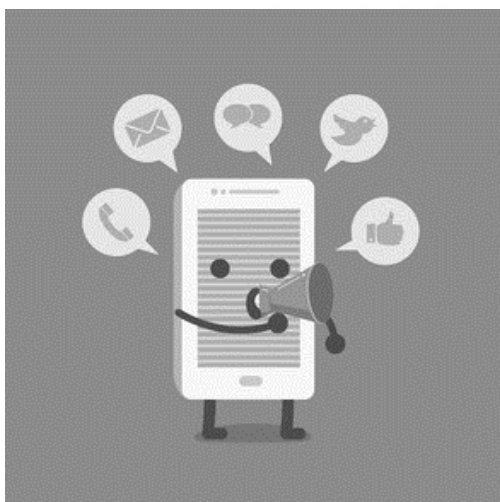
La semipresencialidad en las aulas representa un nuevo reto. Es una situación muy novedosa para todos. En el centro somos conscientes de la preocupación que genera en las familias y necesitamos trabajar todos juntos para conseguir que sea efectivo. Atendiendo a los resultados obtenidos en el cuestionario que se realizó para detectar las necesidades concretas que presentan nuestros chic@s, hemos agrupado las orientaciones en tres grupos, que quedan reflejados en esta página

NORMAS

Un establecimiento de enseñanza debe tener un conjunto claro de normas en el hogar que se correlaciona de forma positiva con la organización del aula durante el día.

SIGA LEYENDO EN LA PÁG. 2

1



AYUDAR A SU CONTROL DE TIEMPOS

La evitación de distracciones correlaciona de forma positiva con el trabajo que realizan los alumn@s durante las clases.

SIGA LEYENDO EN LA PÁG. 3

2

GESTIÓN DEL USO DE DISPOSITIVOS

El uso de los dispositivos es uno de los principales distractores que el alumnado tiene en el aula.

SIGA LEYENDO EN LA PÁG. 4

3





NORMAS

GUÍA PARA LAS FAMILIAS

Normas más claras

- Consensuar horarios de trabajo durante el periodo online y supervisión.
- Consensuar las normas de la casa con ellos:
 - Responsabilidades en el hogar.
 - Normas de conducta
- Consensuar e implicarse en los horarios de trabajo fuera de las horas de clase y supervisión.
- Consensuar e implicarse en los horarios de uso de dispositivos y supervisión.
- Consensuar e implicarse en las consecuencias de cumplir lo acordado:
 - Refuerzos cuando cumplen con los objetivos diarios.
- **Deben notificar si el alumno no dispone del dispositivo adecuado (cámara y/o micrófono)**



CONTROL DE IMPULSOS

PARAR

PENSAR

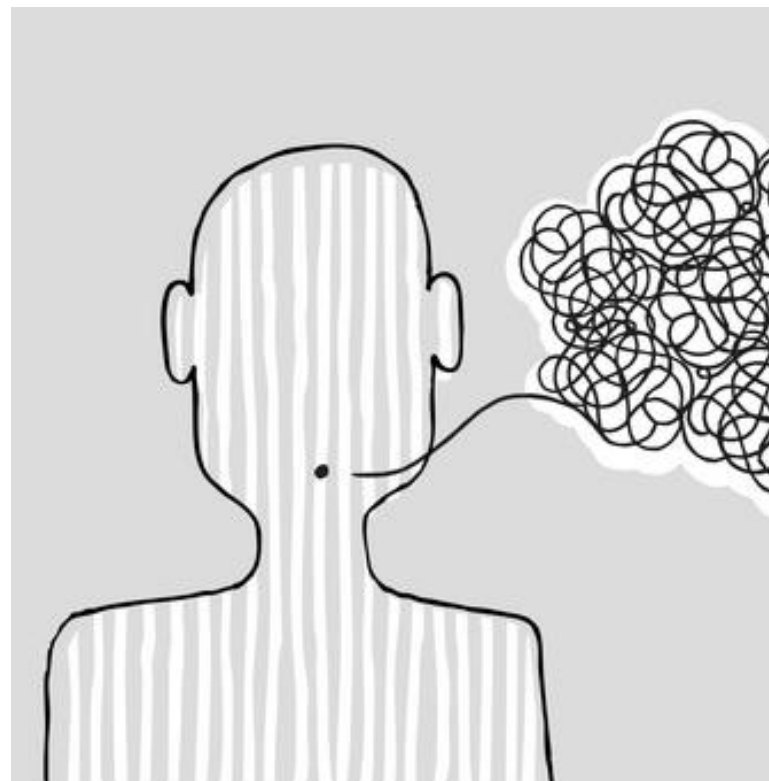
ACTUAR

CONTROL DE IMPULSOS

Ayudamos a su contención emocional

Ayudarles en el control de impulsos:

- Gestionar con ellos un espacio de trabajo, si es posible, fuera del área de descanso.
- Ayudarles a ordenar ese espacio eliminando los distractores.
- Ayudarles a gestionar el tiempo planificando qué hacer durante el periodo de clase y fuera de ella en la fase online:
 - Usar planificadores y horarios y acordar pequeños objetivos a cumplir.
- En la supervisión del cumplimiento de objetivos, solo asegurarse de que lo han conseguido, sin necesidad de sentarse a hacer las cosas con ellos.



GESTIONAMOS CON ELL@S EL USO DE SUS DISPOSITIVOS

El uso de dispositivos es uno de los principales distractores que el alumnado detecta:

Además, pudimos observar que una buena capacidad para controlar distraerse correlacionaba positivamente con una buena organización por la tarde y en clase online. De este modo, ayudarles a controlar el tiempo y modo de uso que hacen de los mismos es esencial para que asuman el control que realizan del uso de dispositivos.

1. Elaborar con ellos un horario de uso de dispositivos e implicarse en el cumplimiento del mismo.
2. Establecer el control parental tanto en tablets como en móvil.
3. Uso de aplicaciones de control parental, como custodio.
4. Cuando revisamos el trabajo nos ocupamos del producto del mismo (esquemas, mapas conceptuales, puntos memorizados...)



¿Cómo podemos establecer normas?

Orientaciones para aplicar en casa:

1. Diferenciar entre normas, castigos y consecuencias.
2. Establecer normas básicas entre todas las personas convivientes en el hogar y ponerlas por escrito.
3. Reunión familiar para comunicar las normas y dar la oportunidad a vuestros hijos e hijas para que se negocien algunas.
4. Establecer qué pasará si no se cumplen esas normas, los castigos y refuerzos que habrá.