



TRABAJO SEMIPRESENCIAL

Guía para el profesorado

Normas más claras PÁG. 2

Establecer unas normas claras con el grupo on-line

Atención al grupo on-line PÁG. 3

Establecer estrategias para prestar atención al grupo on-line.

Consenso del profesorado PÁG. 4

Consensuar modos de proceder con el alumnado.

PROFESORADO

TRABAJO SEMIPRESENCIAL GUÍA PARA EL PROFESORADO

**Colegio Nuestra
Señora de la
Merced, Tres
Cantos.**



GUÍA PARA EL PROFESORADO

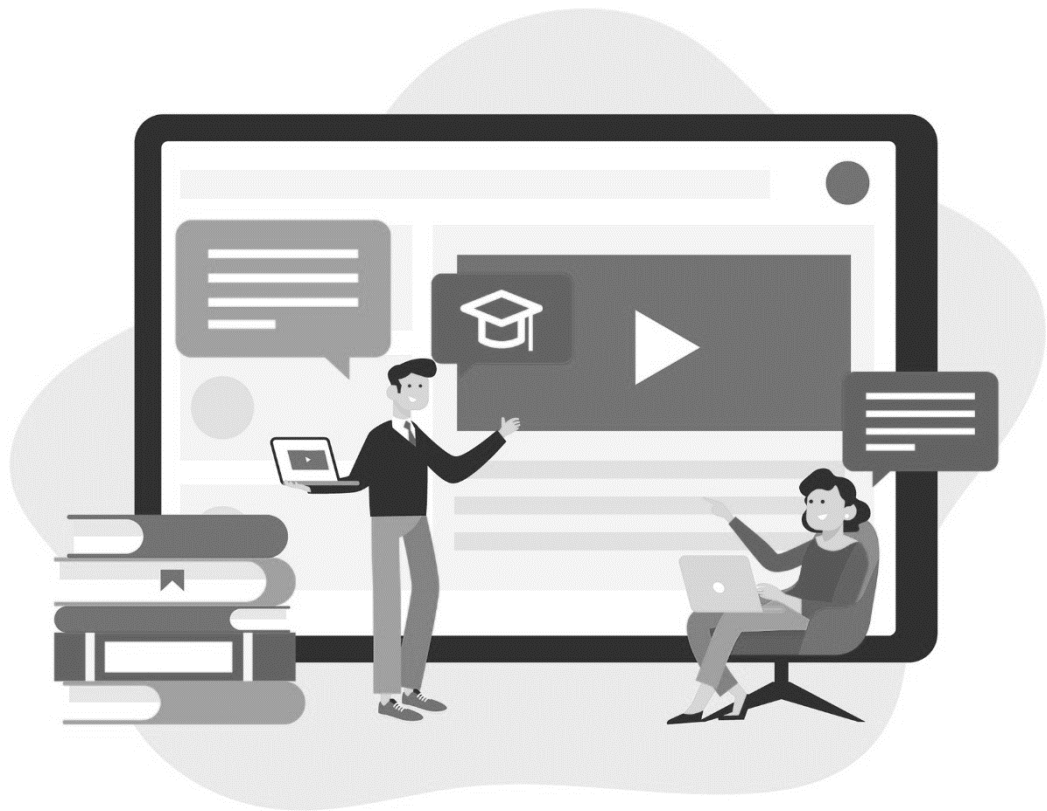
- Aprovechar una hora de tutoría para establecer normas dentro del grupo online.
- Establecer normas claras y consensuadas con el grupo.
- Obligatoriedad de echar al alumno/a de la clase on-line cuando no cumpla las normas establecidas.
 - Previo aviso de que la norma se ha incumplido.

NORMAS EN EL GRUPO ON-LINE



ATENCIÓN AL GRUPO ON-LINE

- Mantener la interacción con el grupo al completo.
- Preguntar con frecuencia si el alumnado lo está entendiendo.
- Revisar el chat de meet por si nos han escrito.
- Al menos una vez durante la clase revisar que la conexión a internet sigue establecida.



Establecemos estrategias conjuntas de actuación



CONSENSO DEL PROFESORADO

- Establecer una coordinación para la carga de trabajo.
- Asegurarse de que el tiempo se aprovecha adecuadamente con alguna tarea.
- Unificar herramientas de trabajo on-line: Google classroom y Jamboard.
- Hacer un repaso de 5 minutos sobre la clase anterior.
- Reforzar de manera inmediata el trabajo en clase.